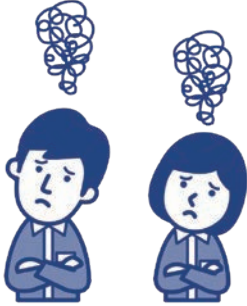


がいこくじん
外国人フォローアップ!

むりょう
無料
テキスト付



にほんご
日本語が
つた
伝わらない

かいご げんば
介護の現場で
じこ しんぱい
事故が心配



いばらきけん がいこくじん かいご じんざいくせい
茨城県外国人介護人材育成
けん しゅう
ビギナーズ研修 (県西)



内容

- ① 1、4日目の日本語教育ではN3合格を目標とした講座を行います。
*日本語教師2名体制で対応する為、既にN3を持っている実習生もレベルアップができるようサポートします。
- ② 2、3日目の介護講習では、技能実習評価試験評価者の監修の下、
初任者研修等の初級介護技術指導経験を有する講師が、2名体制で現場に即した指導を実施します。

カリキュラムイメージ (計 24 時間)

	2月17日 (水)	2月18日 (木)	2月24日 (水)	2月25日 (木)
10:00 ~11:00	オリエンテーション	認知症の理解と コミュニケーション技術①	食事の介助	語彙クイズ
11:10 ~12:40	習熟度確認テスト	認知症の理解と コミュニケーション技術②	入浴・着脱介護	日本語教育 (N3 受験対策)
休憩 (60分)				
13:40 ~15:10	日本語教育 (N3 受験対策)	介護の基本と移動の介護①	排泄介護	介護の日本語・日本語の行事
15:20 ~16:50	日本語教育 (N3 受験対策)	介護の基本と移動の介護②	習熟度確認テスト 実施及び解説	日本語教育 (N3 受験対策)
16:55 ~17:25	振り返りと質問対応 アンケート実施	振り返りと質問対応 アンケート実施	振り返りと質問対応 アンケート実施	振り返りと質問対応 アンケート実施
講師	日本語教師 2名	介護福祉士養成校講師 2名	介護福祉士養成校講師 2名	日本語教師 2名

【参加申込用紙】

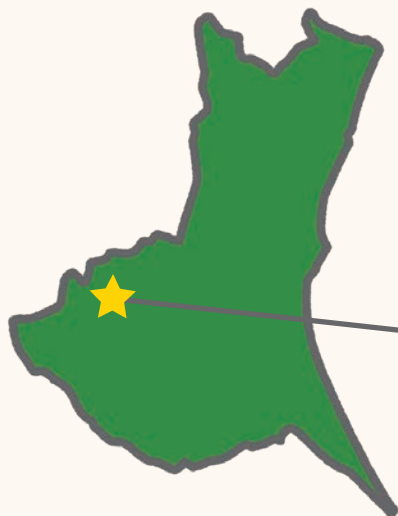


開催日程・開催会場

県西エリア

2月17日(水) 18(木) 24日(水) 25日(木)

会場：特別養護老人ホームしらとり



▲過去開催した研修の様子



今後開催予定

県南・鹿行エリアでも
行う予定となっております。

住所：茨城県筑西市上平塚 590-1

※会場とオンライン (zoom) のハイブリッド型で開催します



対象者

- ① 県内の介護施設等で就労する介護職種の技能実習生
及び介護分野における1号特定技能外国人等。
- ② 上記以外の県内の介護施設等で就労する
介護分野の外国人材(EPA等)も対象としますが、
技能実習生等を優先させていただきます。



もちもの

- ・動きやすい服装 ・上履き
- ・昼食 ・筆記用具

※教科書はこちらでご用意します

※研修はウイルス感染症への対策を徹底していきます



申込記入欄

〆切：2月10日(水)

事業所名						担当者	
連絡先	TEL.	メール アドレス					
参加者 情報	カナ 名前	年齢	性別	出身国	日本語能力	参加方法(希望にO) 会場・オンライン (zoom)	
	カナ 名前	年齢	性別	出身国	日本語能力	参加方法(希望にO) 会場・オンライン (zoom)	
	カナ 名前	年齢	性別	出身国	日本語能力	参加方法(希望にO) 会場・オンライン (zoom)	

※申込み人数が3名以上の場合は、用紙をコピーして記入してください。

参加申込先
お問合せ先

いばらき中央福祉専門学校

TEL：029-259-9292(担当：川澄、今瀬)

※ご記入頂いた個人情報は、当該事業実施目的以外には使用いたしません。

FAX：029-259-9293