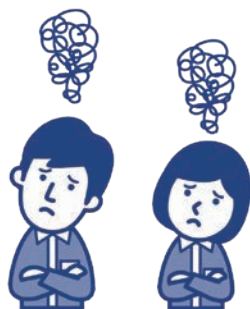


がいこくじん

外国人フォローアップ!

むりょう
無料
テキスト付



かいご
介護の
せんもん ようご
専門用語が
わからない

しじ
指示が
つた
伝わらない



いばらきけん がいこくじん かいご じんざいくせい
茨城県外国人介護人材育成
けん しゅう
ビギナーズ研修

※会場とオンライン (zoom) のハイブリッド型で開催します



内容

資格を有する日本語教師と初任者研修等の初級介護技術指導経験を有する講師が、2名体制で現場に即した指導を行います。

カリキュラムイメージ

	3月8日(月)	3月10日(水)	3月12日(金)	3月13日(土)
10:00 ~10:20	オリエンテーション	オリエンテーション	オリエンテーション	オリエンテーション
10:30 ~11:30	漢字の学習① (介護現場編)	すぐに使える 介護の表現①	認知症の理解①	口腔ケア講義
11:40 ~12:40	漢字の学習② (日常生活編)	すぐに使える 介護の表現②	認知症の理解②	排泄介助講義
休憩 (60分)				
13:40 ~14:40	介護の専門用語①	申し送りの聞き方	移動介助講義	入浴、着脱介助講義
14:50 ~15:50	介護の専門用語②	記録の読み方	移動介助演習	入浴、着脱介助演習
16:00 ~17:00	介護の会話	茨城弁講座	食事介助講義	確認テスト
17:10 ~17:25	振り返り	振り返り・模試の案内	食事介助演習	まとめ・アンケート

【参加申込用紙】



開催日程・開催会場

3月8日(月) 10日(水) 12日(金) 13日(土)

会場：御前山フロイデガルテン

住所：茨城県常陸大宮市野口平 146-1

※会場とオンライン（zoom）のハイブリッド型で開催します



もちもの

- ・動きやすい服装 ・上履き
- ・昼食 ・筆記用具

※教科書はこちらでご用意します



対象者

- ① 県内の介護施設等で就労する介護職種の技能実習生及び介護分野における1号特定技能外国人等。
- ② 上記以外の県内の介護施設等で就労する介護分野の外国人材(EPA等)も対象としますが、技能実習生等を優先させていただきます。



※研修はウイルス感染症への対策を徹底し行います

申込記入欄

切：3月5日(金)

事業所名						担当者		
連絡先	TEL.	メール アドレス						
参加者 情報	カナ 名前	年齢	性別	出身国	日本語能力	参加方法(希望に○) 会場・オンライン (zoom)		
	カナ 名前	年齢	性別	出身国	日本語能力	参加方法(希望に○) 会場・オンライン (zoom)		
	カナ 名前	年齢	性別	出身国	日本語能力	参加方法(希望に○) 会場・オンライン (zoom)		

オンライン参加の場合は1科目から視聴できます。ご希望の場合は下記の参加科目に○をお願いします。

	3/8(月)		3/10(水)		3/12(金)		3/13(土)	
10:30 ~11:30	漢字の学習	介護現場編	介護の表現 すくに使える	①	認知症の 理解	①	口腔ケア講義	
11:40 ~12:40		日常生活編		②		②	排泄介助講義	
13:40 ~14:40	介護の専門用語①		申し送りの聞き方		移動介助講義		入浴、着脱介助講義	
14:50 ~15:50	介護の専門用語②		記録の読み方					
16:00 ~17:00	介護の会話		茨城弁講座		食事介助講義			

参加申込先
お問合せ先

いばらき中央福祉専門学校

TEL: 029-259-9292 (担当: 川澄、今瀬)

※ご記入頂いた個人情報は、当該事業実施目的以外には使用いたしません。

※申込みが3名以上の場合は、用紙をコピーしてご記入ください。

FAX: 029-259-9293