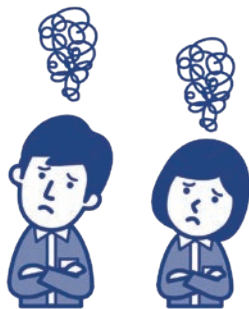


がいこくじん

外国人フォローアップ！



にほんご
日本語が
つた
伝わらない

かいご げんば
介護の現場で
じこ しんぱい
事故が心配



いばらきけん がいこくじん かいご じんざいいくせい
茨城県外国人介護人材育成
ビギナーズ研修(県央)



内容

- ① 1,3日目の日本語教育ではN3合格を目標とした講座を行います。
*日本語教師2名体制で対応する為、既にN3を持っている実習生もレベルアップができるようサポートします。
- ② 2,4日目の介護講習では、技能実習評価試験評価者の監修の下、
初任者研修等の初級介護技術指導経験を有する講師が、2名体制で現場に即した指導を実施します。



カリキュラムイメージ (計 24 時間)

	3月16日(月)	3月18日(水)	3月25日(水)	3月27日(金)
10:00 ～11:00	オリエンテーション	日本文化学習①	認知症の理解と コミュニケーション技術①	食事の介助①
11:10 ～12:40	習熟度確認テスト	日本文化学習②	認知症の理解と コミュニケーション技術②	排泄と入浴(着脱)介助①
休憩(60分)				
13:40 ～15:10	日本語教育 (N3受験対策)	日本語教育 (N3受験対策)	介護の基本と移動の介護①	排泄と入浴(着脱)介助②
15:20 ～16:50	日本語教育 (N3受験対策)	日本語教育 (N3受験対策)	介護の基本と移動の介護②	習熟度確認テスト (終了時)実施及び解説
16:55 ～17:25	振り返りと質問対応 アンケート実施	振り返りと質問対応 アンケート実施	振り返りと質問対応 アンケート実施	振り返りと質問対応 アンケート実施
講師	日本語教師 2名	日本語教師 2名	介護福祉士養成校講師 2名	介護福祉士養成校講師 2名

【参加申込用紙】

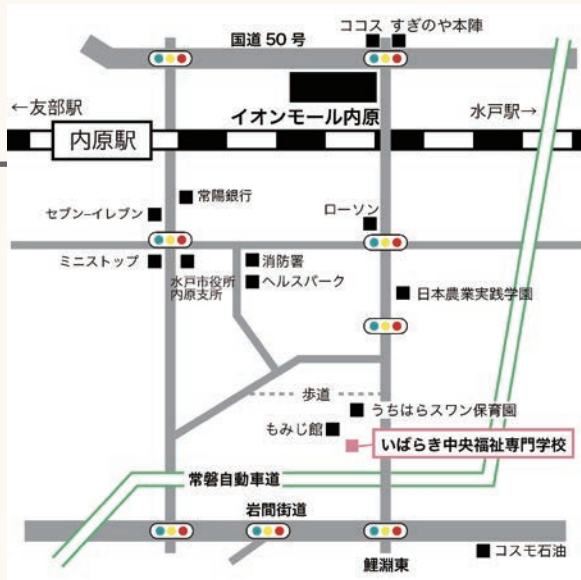
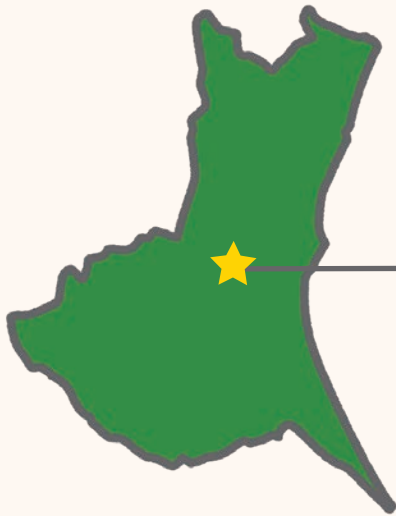


開催日程・開催会場

県央エリア

3月16日(月) 18日(水) 25日(水) 27日(金)

会場：いばらき中央福祉専門学校



▲過去開催した研修の様子



受講にともなう交通については
ご相談ください。(水戸駅・内原駅
より会場までの無料送迎あります)

住所：茨城県水戸市鯉淵町 2222-2



対象者

- ① 県内の介護施設等で就労する介護職種の技能実習生
及び介護分野における1号特定技能外国人等。
- ② 上記以外の県内の介護施設等で就労する
介護分野の外国人材(EPA等)も対象としますが、
技能実習生等を優先させていただきます。



もちもの

- ・動きやすい服装 ・上履き
- ・昼食 ・筆記用具

※教科書はこちらでご用意します

申込記入欄

事業所名						担当者	
連絡先	TEL.		FAX.				
参加者 情報	カナ 名前	年齢	性別	出身国	日本語能力	どこかに○ 技能・特定・その他 ()	
	カナ 名前	年齢	性別	出身国	日本語能力	どこかに○ 技能・特定・その他 ()	
	カナ 名前	年齢	性別	出身国	日本語能力	どこかに○ 技能・特定・その他 ()	
送迎	送迎希望する場合どちらかに○ 水戸駅(8:45 発) ・ 内原駅(9:30 発)						

※申込み人数が3名以上の場合は、用紙をコピーして記入してください。

参加申込先
お問合せ先

いばらき中央福祉専門学校

TEL : 029-259-9292 (担当：川澄、篠原)

※ご記入頂いた個人情報は、当該事業実施目的以外には使用いたしません。

FAX : 029-259-9293