

がい こく じん かい ご じん ざい
外国人介護人材
む りょう そう だん
無料相談サポート

Consultation Support for Foreign Care Workers



たいおうげんご
対応言語



日本語



英語&タガログ語



中国語



ベトナム語



インドネシア語

相談方法

まずはお気軽に **お電話**・**メール** でご相談ください。
また **LINE**・**Facebook** から受付けております。

※裏面に QR コードがございます



03-6206-1129



右記の曜日にそれぞれの言語に対応するスタッフが電話相談を受け付けています。

対応日時

平日(月~金)
9:30~13:00
14:30~17:30

対応言語

対応言語	月	火	水	木	金
英語・タガログ語		●		●	
ベトナム語		●		●	
中国語		●		●	
インドネシア語		●		●	

What's JICWELS

国際厚生事業団は 2008 年より経済連携協定 (EPA) に基づく看護師・介護福祉士候補者の受入れにおいて、国内のただひとつの受入れ調整機関として、多くの候補者を日本国内の施設に紹介し、候補者やその受入れ施設へのサポートを行ってきました。

外国人介護人材相談サポート

これからは、在留資格「介護」や「技能実習」、「特定技能」の制度により、介護分野で働く外国人材が増えていきます。JICWELS では、日本国内における介護現場で就労するすべての外国人材の方へ、今までの介護人材の受入れ経験を活かしサポートいたします。

専門分野

～ 提供できるサービス (専門家がいます) ～

生活支援

日本語学習支援

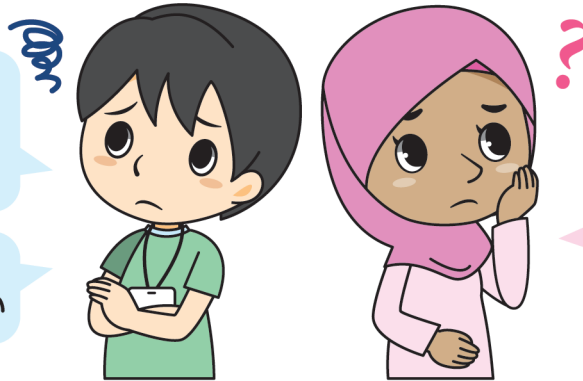
労働に関して

相談内容

- 介護現場で就労するすべての外国人材の方が対象です。
- 外国人材を雇用する介護施設等からの相談も受け付けています。

受け入れている外国人が
ホームシックで
どうすれば良いかわからない

文化の違いで、上手く
コミュニケーションがとれない



Life?
VISA?
Work?

例えば、外国人材が安心して就労するために必要な取組みなどについて、当事業団のこれまでの EPA 介護福祉士候補者受入支援事業で培ったノウハウを活用し、できる限りの助言を行います。

相談事例

- 生活支援** : 「社会保険や住民税の仕組みがよく分からない」
日本語学習 : 「介護分野でよく使う日本語のテキストはありますか？」
労働条件 : 「雇用契約書の内容がよく分からない」



03-6206-1129



<https://jicwels.or.jp/fcw> 国際厚生事業団



こま そうだん
お困りのことがありましたらなんでも相談してください